

**BLOCK-PROJEKT d.o.o.**  
 za arhitekturu i prostorno planiranje  
 KRALJA TVRTKA 3, 23000 ZADAR  
 tel: 023/492-080, fax: 023/492-088, e-mail: block-projekt@optinet.hr

građevina	DJEČJI VRTIĆ - POVLJANSKI TIĆI
investitor	OPĆINA POVLJANA
vrsta projekta	GLAVNI PROJEKT

sadržaj lista

glavni projektant	ANTE BLJAIĆ, dia
projektant	ANTE BLJAIĆ, dia
suradnik	

pečat i potpis

**ANTE BLJAIĆ**  
 dipl.ing. arh.  
 OVLAŠTENI ARHITEKT  
 A 3780

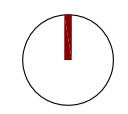
oznaka projekta  
A - 1422

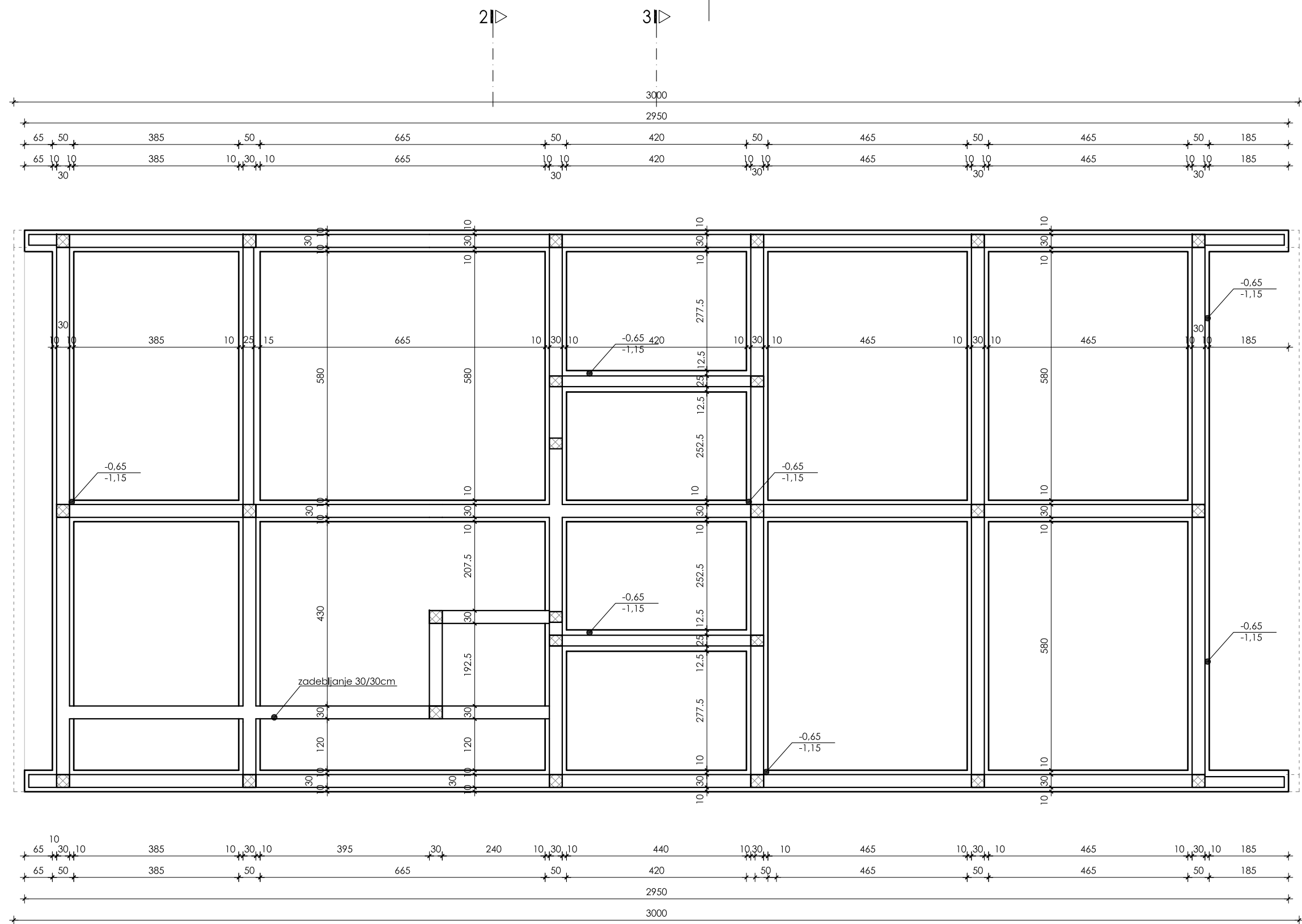
datum izrade  
04 / 2015

mjerilo  
1:250

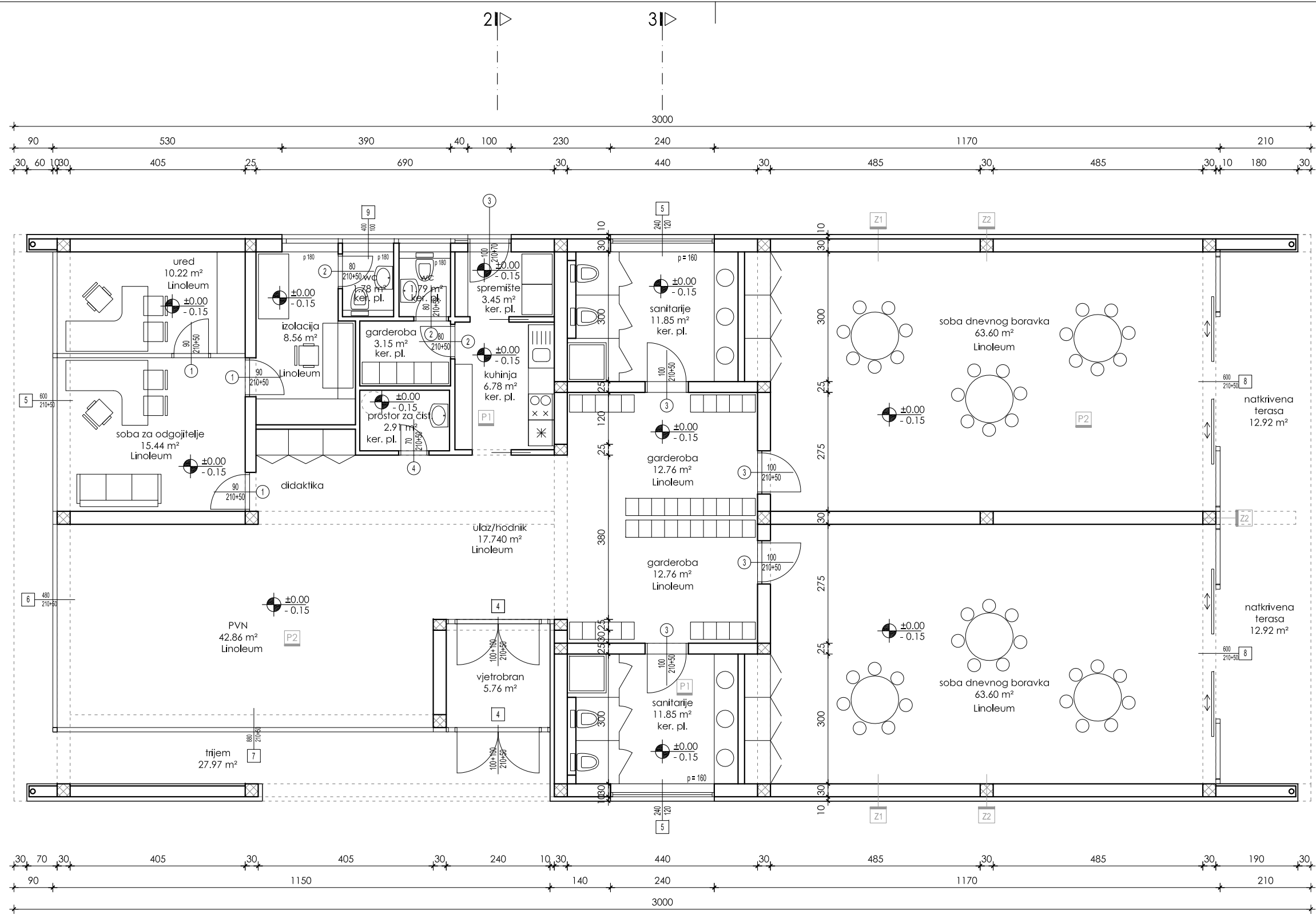
broj lista  
1

**SITUACIJA**  
 ±0.00 = +38.60 nmv



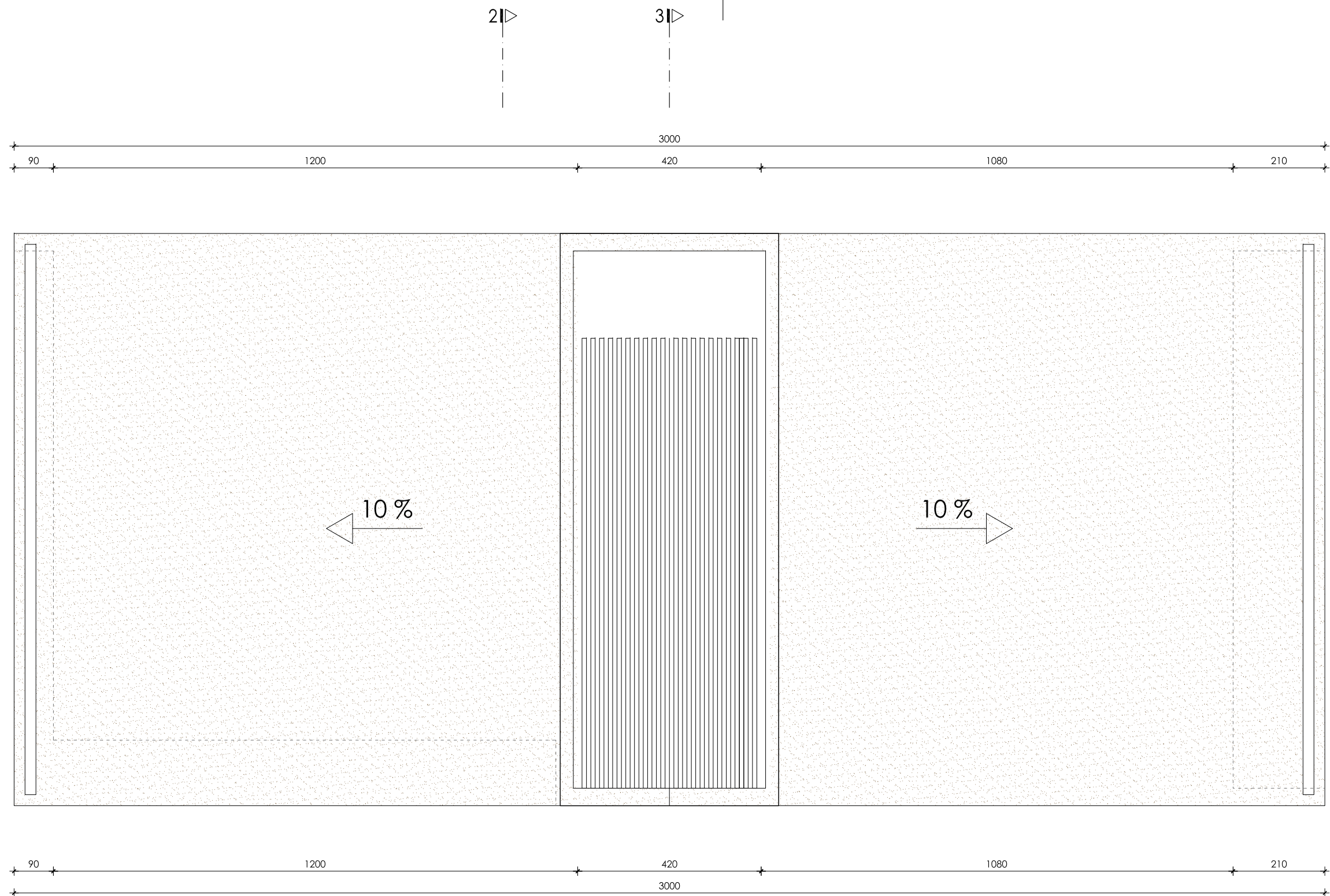





<p><b>BLOCK-PROJEKT d.o.o.</b> za arhitekturu i prostorno planiranje KRALJA TVRTKA 3, 23000 ZADAR tel: 023/492-080, fax: 023/492-088, e-mail: block-projekt@optinet.hr</p>		<p>sadržaj lista</p> <p><b>TLOCRT TEMELJA</b> ±0.00 = +38.60 nmv</p>			
<p>građevina</p> <p>DJEČJI VRTIĆ - POVLJANSKI TIĆI</p>	<p>glavni projektant</p> <p>ANTE BLJAIĆ, dia</p>	<p>pečat i potpis</p>		<p>oznaka projekta</p> <p>A - 1422</p>	
<p>investitor</p> <p>OPĆINA POVLJANA</p>	<p>projektant</p> <p>ANTE BLJAIĆ, dia</p>	<p>datum izrade</p> <p>04 / 2015</p>		<p>mjerilo</p> <p>1:100</p>	
<p>vrsta projekta</p> <p>GLAVNI PROJEKT</p>	<p>suradnik</p>	<p>broj lista</p> <p>2</p>			

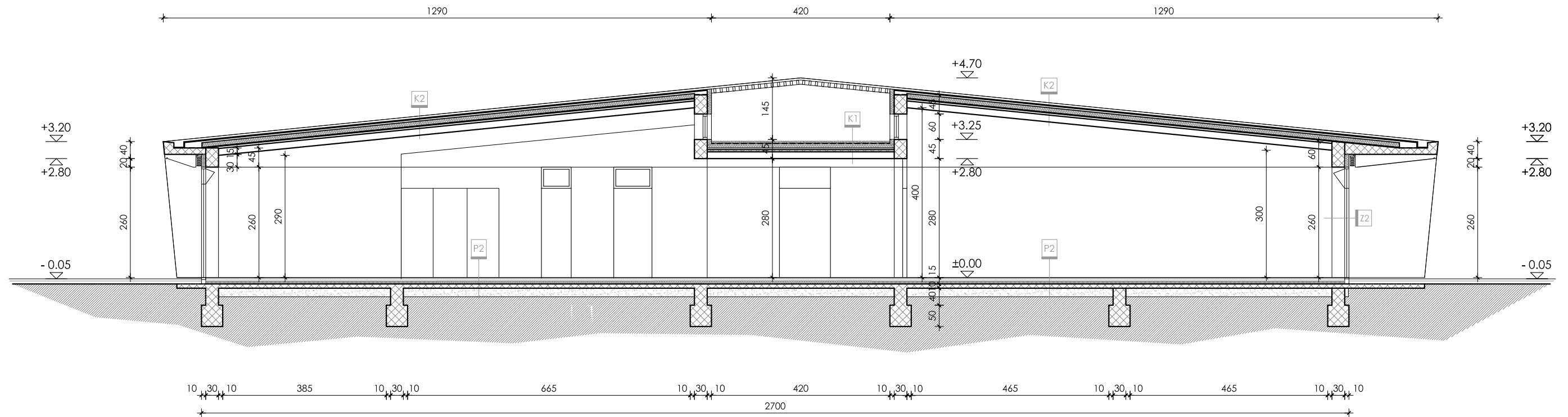


<b>BLOCK-PROJEKT d.o.o.</b> za arhitekturu i prostorno planiranje KRALJA TVRTKA 3, 23000 ZADAR tel: 023/492-080, fax: 023/492-088, e-mail: block-projekt@optinet.hr		sadržaj lista <h3>TLOCRT PRIZEMLJA</h3> ±0.00 = +38.60 nmv			
građevina <b>DJEČJI VRTIĆ - POVLJANSKI TIĆI</b>	glavni projektant <b>ANTE BLJAIĆ, dia</b>	pečat i potpis 		oznaka projekta <b>A - 1422</b>	
investitor <b>OPĆINA POVLJANA</b>	projektant <b>ANTE BLJAIĆ, dia</b>	datum izrade <b>04 / 2015</b>		mjerilo <b>1:100</b>	
vrsta projekta <b>GLAVNI PROJEKT</b>	suradnik	broj lista <b>3</b>			





 <b>BLOCK-PROJEKT d.o.o.</b> za arhitekturu i prostorno planiranje KRALJA TVRTKA 3, 23000 ZADAR tel: 023/492-080, fax: 023/492-088, e-mail: block-projekt@optinet.hr		sadržaj lista <b>TLOCRT KROVNIH VODA</b> ±0.00 = +38.60 nmv			
građevina	DJEČJI VRTIĆ - POVLJANSKI TIĆI	glavni projektant	ANTE BLJAIĆ, dia	pečat i potpis	
investitor	OPĆINA POVLJANA	projektant	ANTE BLJAIĆ, dia	 ANTE BLJAIĆ dipl. ing. arh. OVLAŠTENI ARHITEKT A 3790	
vrsta projekta	GLAVNI PROJEKT	suradnik		oznaka projekta	A - 1422
				datum izrade	04 / 2015
				mjerilo	1:100
				broj lista	<b>5</b>



### SASTAVI RELEVANTNIH KONSTRUKCIJA

#### Z1 VANJSKI ZID, U=0,24 W/m²K

- cementna žbuka (2000), d=1(cm)
- šuplji blokovi od gline (800), d=30(cm)
- XPS ekstrudirani polistiren u pločama, d=10(cm)
- polimer cementna žbuka armirana staklenom mrežicom (1100), d=0,2(cm)
- Bitumenske višeslojne trake i bitumenski premazi (hidroizolacija), d=0,2(cm)

#### Z2 VANJSKI ZID, U=0,28 W/m²K

- cementna žbuka (2000), d=1(cm)
- armirani beton (2500), d=30(cm)
- XPS ekstrudirani polistiren u pločama, d=10(cm)
- polimer cementna žbuka armirana staklenom mrežicom (1100), d=0,2(cm)
- Bitumenske višeslojne trake i bitumenski premazi (hidroizolacija), d=0,2(cm)

#### P1 POD NA TLU keramika, U=0,33 W/m²K

- Keramika / porculan, d=2 (cm)
- cementni estrih (2000), d=4(cm)
- Polietilen 0,15 mm, d=0,015(cm)
- ekstrudirani polistiren (EPS), d=2(cm)
- ekstrudirana polistirenska pjena (XPS), d=6(cm)
- Bitumen ljepka / traka, d=1(cm)
- armirani beton, d=10(cm)
- pijesak, šljunak, tucanik (drobljenac), d=15(cm)

#### P2 POD NA TLU Inoleum, U=0,33 W/m²K

- Inoleum, d=0,2(cm)
- Građevinsko ljepilo, d=0,2(cm)
- cementni estrih (2000), d=5,5(cm)
- Polietilen 0,15 mm, d=0,015(cm)
- ekstrudirani polistiren (EPS), d=2(cm)
- ekstrudirana polistirenska pjena (XPS), d=6(cm)
- Bitumen ljepka / traka, d=1(cm)
- armirani beton, d=10(cm)
- pijesak, šljunak, tucanik (drobljenac), d=15(cm)

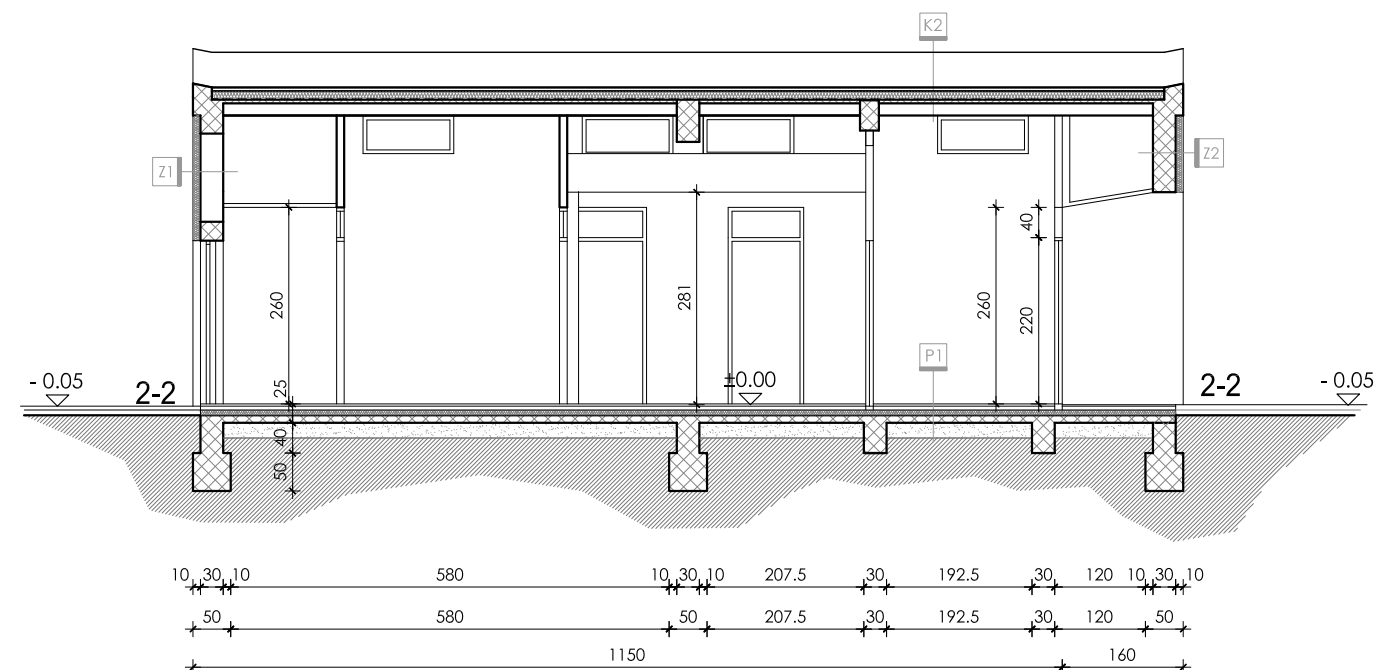
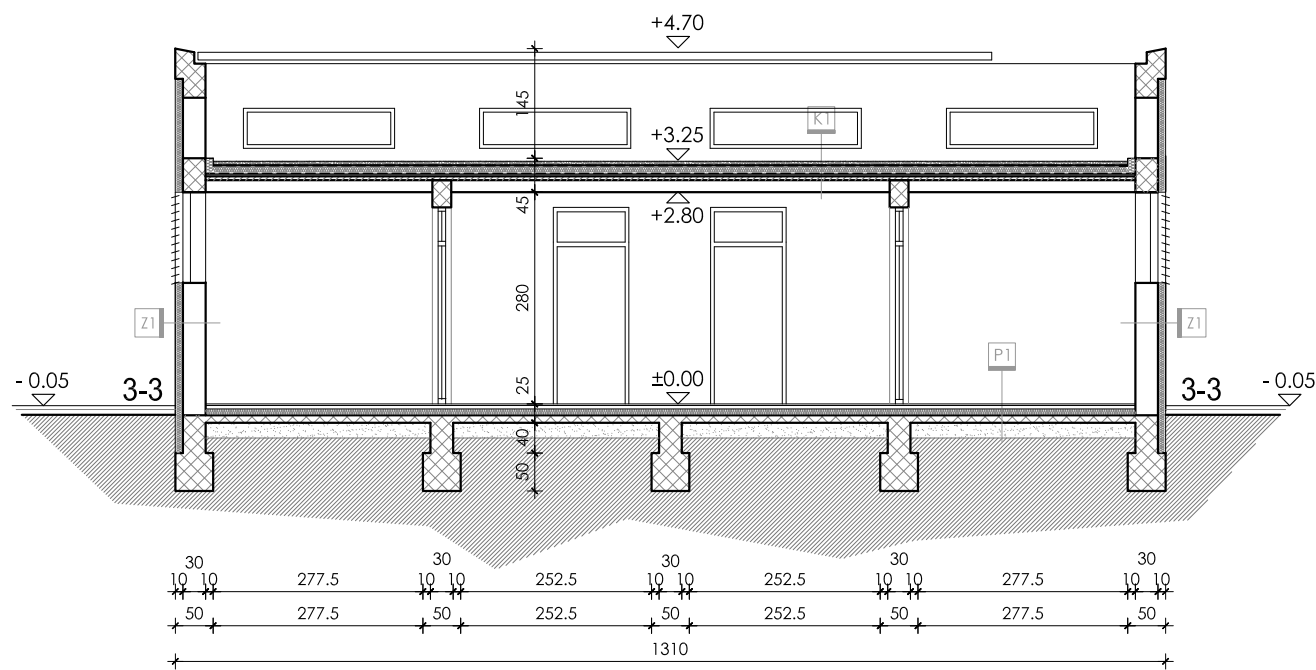
#### K1 RAVNI KROV - servisni krov, U=0,27 W/m²K

- produžna vapneno cementna žbuka, d=1(cm)
- FERT šuplji blokovi od gline, d=16(cm)
- FERT armirano betonska tlačna ploča, d=5(cm)
- betonska podloga za nagib, d=4(cm)
- parna brana - bitum. traka s Al folijom 0.1 mm, d=0,4(cm)
- ekstrudirana polistirenska pjena (XPS), d=10(cm)
- polimerna hidroizolacijska traka na bazi TPO, d=0,2(cm)
- krupni šljunak, d=5(cm)

#### K2 KOSI KROV - U=0,27 W/m²K

- produžna vapneno cementna žbuka, d=1(cm)
- FERT šuplji blokovi od gline, d=16(cm)
- FERT armirano betonska tlačna ploča, d=5(cm)
- PE folija 0,2 mm polagana s preklapima, d=0,02(cm)
- ekstrudirana polistirenska pjena (XPS) d=10(cm)
- filc, poliesterski filc, geotekstil, d=0,2(cm)
- polimerna hidroizolacijska traka na bazi PVC-P, d=0,2(cm)
- filc, poliesterski filc, geotekstil, d=0,2(cm)
- cementni estrih (2000), d=5(cm)
- Građevinsko ljepilo, d=0,2(cm)
- Bitumenske višeslojne trake i bitumenski premazi (hidroizolacija), d=0,2(cm)
- premaz u boji, d=0,02(cm)

<b>BLOCK-PROJEKT d.o.o.</b> za arhitekturu i prostorno planiranje KRALJA TVRTKA 3, 23000 ZADAR tel: 023/492-080, fax: 023/492-088, e-mail: block-projekt@optinet.hr		sadržaj lista			
		<b>PRESJEK 1-1</b> ±0.00 = +38.60 nmv			
građevina	DJEČJI VRTIĆ - POVLJANSKI TIĆI	glavni projektant	ANTE BLJAIĆ, dia	oznaka projekta	A - 1422
investitor	OPĆINA POVLJANA	projektant	ANTE BLJAIĆ, dia	datum izrade	04 / 2015
vrsta projekta	GLAVNI PROJEKT	suradnik		mjerilo	1:100
			pečat i potpis 	broj lista	6



## SASTAVI RELEVANTNIH KONSTRUKCIJA

### Z1 VANJSKI ZID, $U=0,24 \text{ W/m}^2\text{K}$

- cementna žbuka (2000),  $d=1(\text{cm})$
- šuplji blokovi od gline (800),  $d=30(\text{cm})$
- XPS ekstrudirani polistiren u pločama,  $d=10(\text{cm})$
- polimer cementna žbuka armirana staklenom mrežicom (1100),  $d=0,2(\text{cm})$
- Bitumenske višeslojne trake i bitumenski premazi (hidroizolacija),  $d=0,2(\text{cm})$

### Z2 VANJSKI ZID, $U=0,28 \text{ W/m}^2\text{K}$

- cementna žbuka (2000),  $d=1(\text{cm})$
- armirani beton (2500),  $d=30(\text{cm})$
- XPS ekstrudirani polistiren u pločama,  $d=10(\text{cm})$
- polimer cementna žbuka armirana staklenom mrežicom (1100),  $d=0,2(\text{cm})$
- Bitumenske višeslojne trake i bitumenski premazi (hidroizolacija),  $d=0,2(\text{cm})$

### P1 POD NA TLU keramika, $U=0,33 \text{ W/m}^2\text{K}$

- Keramika / porculan,  $d=2(\text{cm})$
- cementni estrih (2000),  $d=4(\text{cm})$
- Polietilen 0,15 mm,  $d=0,015(\text{cm})$
- ekspanzirani polistiren (EPS),  $d=2(\text{cm})$
- ekstrudirana polistirenska pjena (XPS),  $d=6(\text{cm})$
- Bitumen ljepjenka / traka,  $d=1(\text{cm})$
- armirani beton,  $d=10(\text{cm})$
- pijesak, šljunak, tucanik (drobljenac),  $d=15(\text{cm})$

### P2 POD NA TLU Inoleum, $U=0,33 \text{ W/m}^2\text{K}$

- Linoleum,  $d=0,2(\text{cm})$
- Građevinsko ljeplivo,  $d=0,2(\text{cm})$
- cementni estrih (2000),  $d=5,5(\text{cm})$
- Polietilen 0,15 mm,  $d=0,015(\text{cm})$
- ekspanzirani polistiren (EPS),  $d=2(\text{cm})$
- ekstrudirana polistirenska pjena (XPS),  $d=6(\text{cm})$
- Bitumen ljepjenka / traka,  $d=1(\text{cm})$
- armirani beton,  $d=10(\text{cm})$
- pijesak, šljunak, tucanik (drobljenac),  $d=15(\text{cm})$

### K1 RAVNI KROV - servisni krov, $U=0,27 \text{ W/m}^2\text{K}$

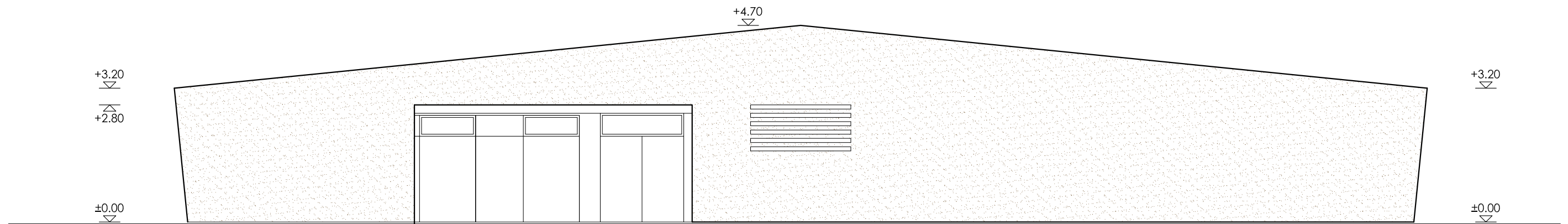
- produžna vapneno cementna žbuka,  $d=1(\text{cm})$
- FERT šuplji blokovi od gline,  $d=16(\text{cm})$
- FERT armirano betonska tlačna ploča,  $d=5(\text{cm})$
- betonska podloga za nagib,  $d=4(\text{cm})$
- parna brana - bitum. traka s Al folijom 0,1 mm,  $d=0,4(\text{cm})$
- ekstrudirana polistirenska pjena (XPS),  $d=10(\text{cm})$
- polimerna hidroizolacijska traka na bazi TPO,  $d=0,2(\text{cm})$
- krupni šljunak,  $d=5(\text{cm})$

### K2 KOSI KROV - $U=0,27 \text{ W/m}^2\text{K}$

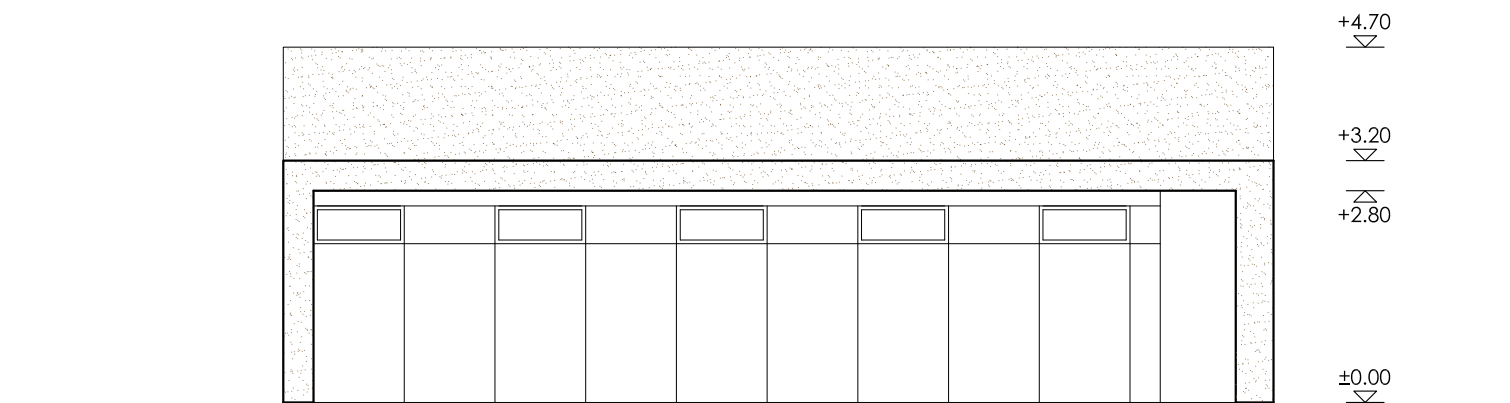
- produžna vapneno cementna žbuka,  $d=1(\text{cm})$
- FERT šuplji blokovi od gline,  $d=16(\text{cm})$
- FERT armirano betonska tlačna ploča,  $d=5(\text{cm})$
- PE folija 0,2 mm polagana s preklapima,  $d=0,02(\text{cm})$
- ekstrudirana polistirenska pjena (XPS),  $d=10(\text{cm})$
- filc, poliesterski filc, geotekstil,  $d=0,2(\text{cm})$
- polimerna hidroizolacijska traka na bazi PVC-P,  $d=0,2(\text{cm})$
- filc, poliesterski filc, geotekstil,  $d=0,2(\text{cm})$
- cementni estrih (2000),  $d=5(\text{cm})$
- Građevinsko ljeplivo,  $d=0,2(\text{cm})$
- Bitumenske višeslojne trake i bitumenski premazi (hidroizolacija),  $d=0,2(\text{cm})$
- premaz u boji,  $d=0,02(\text{cm})$

<b>BLOCK-PROJEKT d.o.o.</b> za arhitekturu i prostorno planiranje KRALJA TVRTKA 3, 23000 ZADAR tel: 023/492-080, fax: 023/492-088, e-mail: block-projekt@optinet.hr		sadržaj lista <h2>PRESJECI 2-2 i 3-3</h2> $\pm 0.00 = +38.60 \text{ nmv}$		oznaka projekta <b>A - 1422</b>
građevina <b>DJEČJI VRTIĆ - POVLJANSKI TIĆI</b>	glavni projektant <b>ANTE BLJAIĆ, dia</b>	pečat i potpis 		datum izrade <b>04 / 2015</b>
investitor <b>OPĆINA POVLJANA</b>	projektant <b>ANTE BLJAIĆ, dia</b>	vrsta projekta <b>GLAVNI PROJEKT</b>	suradnik	mjerilo <b>1:100</b>
				broj lista <b>7</b>

PROČELJE JUGOZAPAD



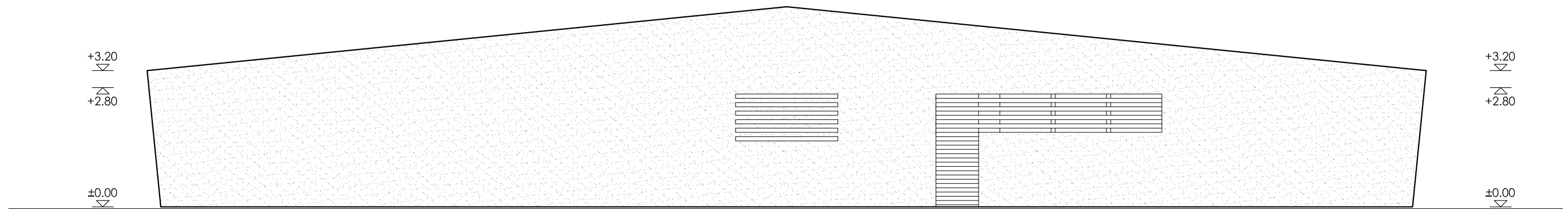
PROČELJE SJEVEROZAPAD



		sadržaj lista <p style="text-align: center;"><b>PROČELJA</b> ±0.00 = +38.60 nmv</p>		
građevina	DJEČJI VRTIĆ - POVLJANSKI TIĆI	glavni projektant	ANTE BLJAIĆ, dia	pečat i potpis
investitor	OPĆINA POVLJANA	projektant	ANTE BLJAIĆ, dia	
vrsta projekta	GLAVNI PROJEKT	suradnik		
				oznaka projekta
				A - 1422
				datum izrade
				04 / 2015
				mjerilo
				1:100
				broj lista
				8



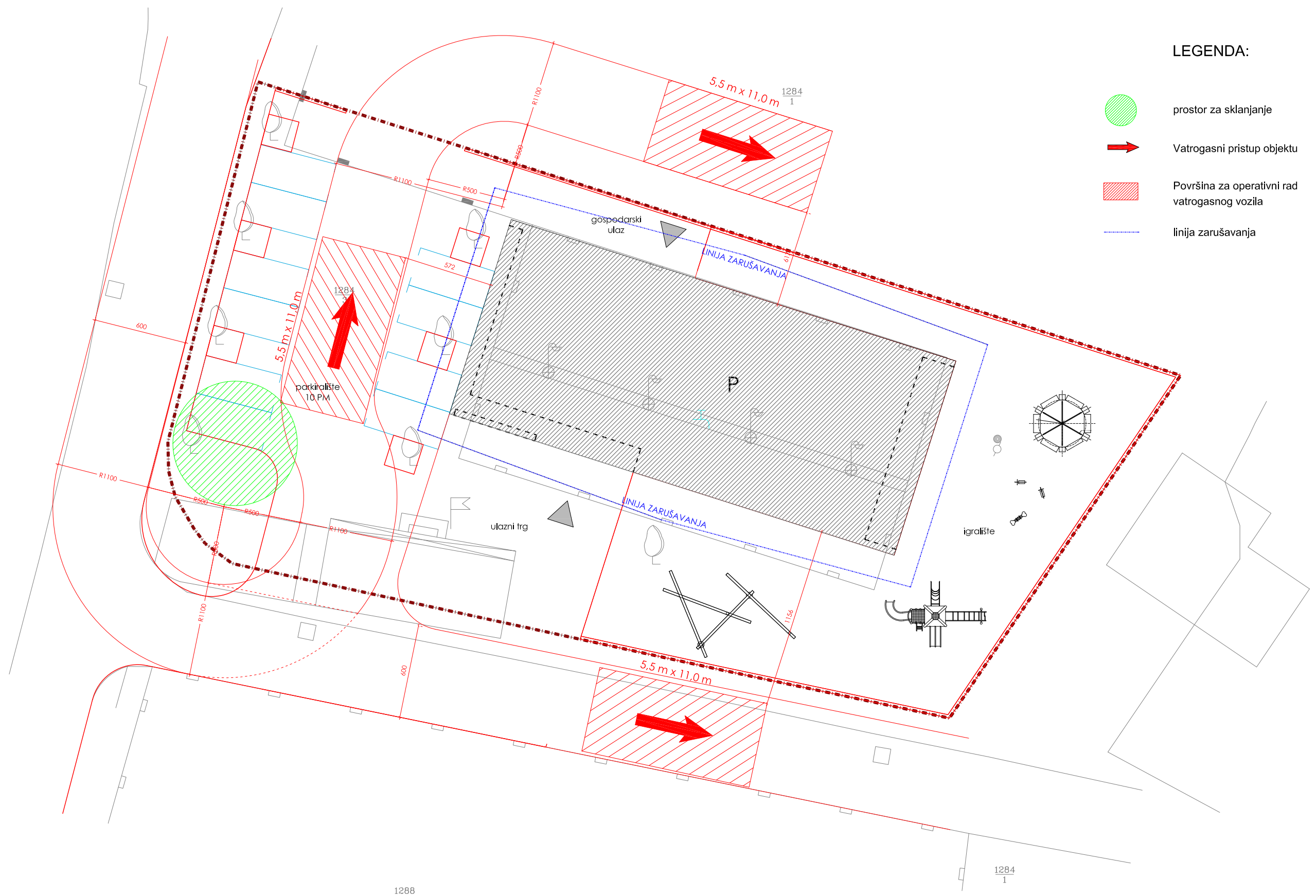
PROČELJE SJEVEROISTOK







PROČELJE JUGOISTOK



		sadržaj lista <b>PROČELJA</b> ±0.00 = +38.60 nmv		
građevina DJEČJI VRTIĆ - POVLJANSKI TIĆI	glavni projektant ANTE BLJAIĆ, dia	pečat i potpis 	oznaka projekta A - 1422	
investitor OPĆINA POVLJANA	projektant ANTE BLJAIĆ, dia		datum izrade 04 / 2015	
vrsta projekta GLAVNI PROJEKT	suradnik	mjerilo 1:100	broj lista 9	



**LEGENDA:**

-  prostor za sklanjanje
-  Vatrogasni pristup objektu
-  Površina za operativni rad vatrogasnog vozila
-  linija zarušavanja

 <p><b>BLOCK-PROJEKT d.o.o.</b> za arhitekturu i prostorno planiranje KRALJA TVRTKA 3, 23000 ZADAR tel: 023/492-080, fax: 023/492-088, e-mail: block-projekt@optinet.hr</p>		<p>SADRŽAJ IŠTA</p> <p><b>SITUACIJA</b> <b>PLAN ZAŠTITE I SPAŠAVANJA</b> ±0.00 = +38.60 nmv</p>		
		<p>građevina DJEČJI VRTIĆ - POVLJANSKI TIĆI</p>	<p>glavni projektant ANTE BLJAIĆ, dia</p>	
<p>investitor OPĆINA POVLJANA</p>	<p>projektant ANTE BLJAIĆ, dia</p>	<p>mjerilo 1:250</p>	<p>datum izrade 04 / 2015</p>	<p>broj lista <b>10.</b></p>
<p>vrsta projekta GLAVNI PROJEKT</p>	<p>suradnik</p>			